



"A DUNÁNÁL" A LÁNCHÍD 19 DESIGN HOTEL

Tervezői és kivitelezői stáblista

Beruházó: DUNA-RESORT
INGATLANFEJLESZTŐ
és HASZNOSÍTÓ KFT.
Valkó Csaba, Rozsos Edit

Generálkivitelező: MARKET ÉPÍTŐ ZRT.
Scherr Sándor - vezérigazgató
Wolf András, Varga Zoltán
építésvezetők

Üveglamellák kivitelezése:
RÁKOSY ÜVEGIPARI
EGYÉNI CÉG

TERVEZÉS

Építészet- belseépítész:
RADIUS B+S KFT.
Sugár Péter, ifj. Benczúr László

Építész tervező munkatárs: Kara László
Építész munkatársak: Batári Attila, Kormányos Anna
Magyar Gergely,
Guzmics Andrea

Belsőépítész munkatárs: Weichinger Miklós

Épületszerkezetek: Dr. Becker Gábor,
Kapovits Géza,
Esztergályos Viktor

Statika: Hernád Attila

Gépészet: Oltvai András, Oltvai Tamás

Villamosság: Krén József

Akusztika: Mnyerczán György

Tűzrendészet: Mészáros János



ÜVEGTERVEZÉS,

Üvegtervezés, koncepcióterv, grafika, látványterv,
fotó: SZÖVETSÉG_39

Baróthy Anna, Kelner Krisztián,
Bozsó Melinda, Orosz Richárd,
Fábry Olívia,
Bernscherer Andrea,
Szpevár Attila, Antal Szabolcs

Mozgás- és fényvezérlés, Meteo-szenzor,

koncepcióterv: NEXTLAB

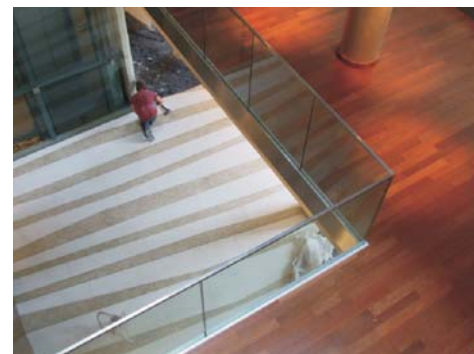
Szakál Péter, Szakál Tamás,
Siklósi Ádám, Pallagi Zoltán

Üvegszerkezet tervezés: Reith András

Robottechnika, mozgó szerkezet tervezése:

HIDROMATIC KFT:
Farkas József, Maróti Ferenc,
Brezovits László

Fénytechnika: MES KFT.



A "Lánchíd 19" (Bp.I. Lánchíd u. 19. sz.) a design hotels™ nevű nemzetközi szállodalánc első magyarországi darabja (a design hotels™ -ekről információ a www.designhotels.com című honlapon található). A négycsillagos hotelben 45 szoba, étterem, különterem található, a nettó alapterület 3200 m².

A városrendezési előírásoknak és a kerületi elvárásoknak megfelelően az új épület párkányai, tetőgerincei és tetőhíjlásai, homlokzati síkjai a szomszédos épületekhez igazodnak. Az alaprajzi rendszer háromtraktusos: szobasor a Dunára és szobasor a Várra, közöttük fedett belső udvar, átrium.

Két látványlift áll a vendégek rendelkezésére. A vendégszobákat oldalfolyosókról, illetve az udvart átvezető üvegezett acélhidakról lehet megközelíteni.

Az átriumban közlekedve dinamikusan változik a tér, mert az üvegezett hidak szintenként más-más pozícióban vannak.

A pince szinten Luxemburgi Zsigmond korából való nagyméretű és történetileg igen értékes falak kerültek elő, melyükön vízkimelő faszerkezetek maradványai. A romterület az előcsarnok látványossága: lépcsőn megközelíthető, a falakra üvegfödémén át rá lehet látni. A két szomszédos lakóépület hátsó udvarainak a sorát folytatja a szálloda rejtett udvara, mely az étterem teraszaként a vároddal magas támfalaira néz, az Öntőház utca felé.

A Lánchíd utcai házsor majdnem minden eleme a XIX. század végén épült. A tervezett homlokzat a klasszikus eklektikus építészeti örökséget folytatja. Az ablakok a függőleges homlokzati axisok mentén egyenesen sorolódnak, a szinteket pedig vízszintes szintosztó párkányok választják el. A francia erkélyek nyílásméretei szintén közelítenek az eklektikus házak ablakméreteihez.

Az Öntőház utcai szállodai szobák erkélylemezei és a lépcsőház kör alakú ablakai a szomszéd modernista épület építészeti világára utalnak.

A Lánchíd utcai homlokzat üveglamellás árnyékoló rendszere üveg "szalagfüggöny", a szintosztó párkányok keretei között. Az üveglamellák felületi mintázata (fodrozódó vízfelület, élővilág, ujjlenyomat) kortárs művészeti üzeneteket hordoz, demonstrálva a



mai építészeti ipar- és képzőművészet szétválaszthatatlanságát.

A ház folyamatosan mozgó változó üvegfelülete a Duna felületét "tükrözi" vissza. Ezen túl az épület Lánchíd utcai homlokzata határozott építészeti üzenetet közvetít. Az üzenet a városnak szól, a budapestieknek, a vendégeknek. A sötétségbe burkolódzó, hallgatag városképben a homlokzat interaktív, állandóan változó felülete folyamatosan párbeszédre ingerel (jó értelemben provokál): reflexióra indít.

A 'Lánchíd 19' épülete azzal kísérletezik, hogy a külső környezeti hatásokat a homlokzat és a belső tér interaktív módon elevenítse meg. Az üveglamellák gépi mozgatóját, felületük színes megvilágítását a ház tetején elhelyezett meteorológiai állomás jelei is befolyásolják. A koncepció bekapcsolja ebbe a játékba a használat (szállóvendéget): a vendég a szobákból tetszése szerint maga is vezérelheti az üveglamellák mozgatóját. Ilyen módon kapcsolódik a fent leírt interaktív építészeti koncepció a design hotels™-lánc filozófiájához: folyamatos megújulás + dizájn-aktivitás.

Sugár Péter építész
Ifj. Benczúr László építész

MARKET Zrt.

1117 Budapest, Bogdányfő Ödön u. 6.
Tel.: 06-1/279-2727, Fax: 06-1/466-4827
E-mail: marketiroda@market.hu
Weblap: www.market.hu
(Építőipari generálkivitelezés)

DESSO Képviseleti Iroda

1113 Budapest, Diószegi út 39.
Tel.: 06-1/372-6104, Fax: 06-1/365-1339
Mobil: 06-30/951-3971
E-mail: rokajanos.dlw@realnet.hu
Weblap: www.desso.com
(Padlószőnyeg beszállítása)

DIAGRÁL Kereskedelmi és Szolgáltató Kft.

1047 Budapest, Baross u. 37.
Tel.: 06-01/272-0999, Fax: 06-1/272-0998
Mobil: 06-20/436-0784
E-mail: info@diagral.hu Weblap: www.diagral.hu
(Úszatott cementesztrich készítése)

Gecs-Épker Kft.

1202 Budapest, Kassa u. 32.
Tel.: 06-29/541-710, Fax: 06-29/541-711
Mobil: 06-30/9420-414
E-mail: gecs.istvan@t-online.hu
(Belső felületek üvegszövet tapétázása és festése, ill. díszítő festés készítése (márvány utánzat). Külső felületek hőszigetelése nemesvakolattal)

Herczeg és Társa Kft.

6000 Kecskemét, Tatár sor 10.
Tel.: 06-76/322-581, Fax: 06-76/456-830
Mobil: 06-30/9440-788
E-mail: htsakft@htsakft.hu Weblap: www.htsakft.hu
(Kül- és beltéri burkolatok gyártása, szerelése, lépcsők gyártása, szerelése)

Jankó Faipari és Kereskedelmi Kft.

7900 Szigetvár, Damjanich u. 6.
Tel.: 06-73/510-177, Fax: 06-73/510-286
Mobil: 06-30/500-8938
E-mail: info@jankokft.hu
Weblap: www.jankokft.hu
(Fa nyílászárók gyártása)

PALAZZO Kft. - TERRAZZO burkolatok

1211 Budapest., Öntöde u.12.
Tel./Fax: 4204616, Mobil: 30-9480241
E-mail: palazzo@enternet.hu
Weblap: www.palazzo.hu
(Földszinti sávós TERRAZZO burkolat készítése. Műgyanta és cement kötésű terrazzo burkolatok készítése és felújítása, műemléki rekonstrukciók kivitelezése, teljes kő- és műkőburkolatok felújítása.)

Servind Budapest Kft.

1045 Budapest, Istvánbelki út. 10-12.
Tel.: 06-1/505-6510, Fax: 06-1/505-6511
E-mail: beckersepito@servind.hu,
epitoipar@servind.hu
Weblap: www.servind.hu www.beckers.hu
(Tűzvédelem, üvegszövetezés, tűzvédelmi festékrendszerek, műgyanta padlóbevonatok, beltéri-kültéri festékrendszerek, korrózióvédelem.)

SZOLNOK "kas" Szigeteléstechnikai Kft.

5000 Szolnok, Pálfy J. u. 20.
Tel./Fax: 06-56/421-657
E-mail: postmaster@szolnok-kas.axelero.net
(Ács - Fémlemezfedés)

TITINA Kft.

1025 Budapest, Csejte u. 15-19.
Tel./Fax: 06-1/200-4130
E-mail: titina@t-online.hu
Weblap: www.titina.hu
(Kertészeti munkák kivitelezése)

VAL Kereskedelmi és Szolgáltató Kft.

1086 Budapest Csobánc u. 11.
Tel.: 06-1/323-1728, Fax: 06-1/323-1729
Weblap: www.valkft.hu
(Hideg- és meleg padlóburkolatok)



LÁNCCHÍD 19

H-1013 Budapest,
Lánchíd u. 15-17.
Telefon:
06-1/419-1900
Fax:
06-1/419-1919

Titina Kft.
www.titina.hu
Kertek tervezése, kivitelezése
Európai színvonalon
Tel-fax: 06-1-200-4130
Mobil: 30/202-1988 30/9404-920
E-mail: titina@t-online.hu
Alapítva: 1996