

WOLF KÉSZHÁZ A VÖLGYBEN

Építész: Marosvölgyi Gyula



A DUNÁNTÚLI VÁROSKA EGYIK VÖLGYÉBEN, EGY KIS UTCÁBAN, A SZÜLŐI HÁZ MÖGÖTT MEGBÚJVA ÉPÍTETTE FEL ÁLMAI HÁZÁT A FIATAL, HÁROMGYERMEKES HÁZASPÁR. OTTHONUK MEGTEREMTÉSÉBEN MÁR AZ ELSŐ GONDOLATTÓL MEGHATÁROZÓ VOLT A FA.

Szöveg: Kujáni Péter ✦ Fotó: Makláry Zoltán





A fa alkalmazását a terek megalkotásában túlzások, kompromisszumok nélkül, határozottan, hangsúlyosan, mégis melegen és ölelően képzelték el.

Az egyszerű, fehér falfelületek is a fa természetességét hivatottak kiemelni. Mivel nem minden felület fa vagy fával burkolt, sikerült a túlteltettséget elkerülve egyensúlyt teremteni kívül és belül is.

A másik fontos alkotóelem a fény. A fény

ad életet a beépített fának és a tereknek, valamint a helyiségek hangulatát is meghatározza. Külön figyelmet fordítottunk arra, hogy a fény akadálytalanul juthasson el a legfelsőbb zugokba is. A gyerekeknek egész életre elegendő pozitív energiát sugároz a napos, természetes környezet. Itt valóban minden nap vakáció, még a leghidegebb téli napokon is.

Fontos szempont volt, hogy az elviselhe-

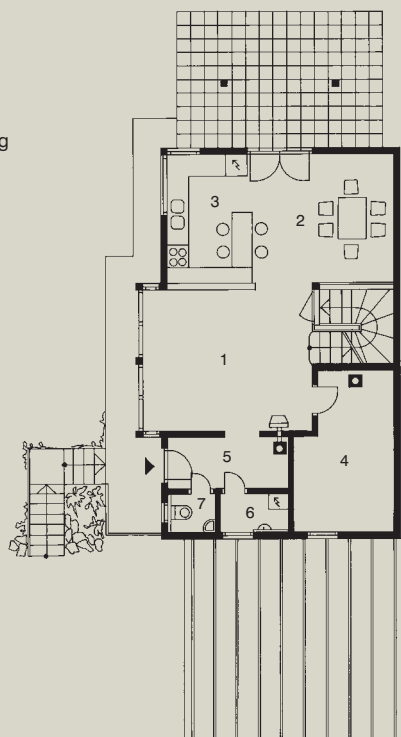
tetlen nyári forróságban is kellemes, hűvös, mégis világos és vidám környezetben tölthesse mindennapjait a család.

A túlzott felmelegedés elleni védelmet külső vászonrolókkal biztosítottuk. Így az épületet nem csúfítják el a nagyméretű redőnydobozok vagy zsalugáterek. A rolók légiességük és a vászon használata gondoskodik a hatékony árnyékolásról.



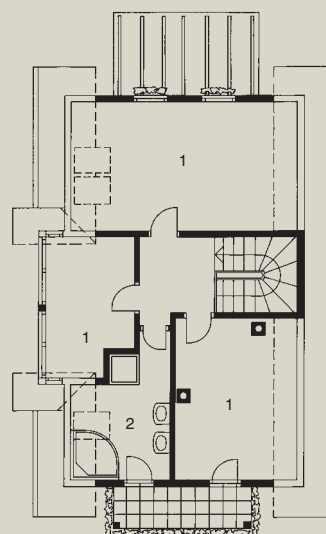
FÖLDSZINT

1. nappali
2. étkező
3. konyha
4. szoba
5. előtér
6. háztartási helyiség
7. WC



TETŐTÉR

1. szoba
2. fürdőszoba





A látszó fagerendás födém a természetességet sugallja, a hatalmas üvegfelületek pedig a kerttel való szoros kapcsolatot jelentik.

Az épület tiszta, egyszerű tömegarányai egyensúlyban vannak.

Az üveg- és a fémelemek alkalmazása a korlátoknál az előtetőknél és a külső szerkezeti fa látványelemei a meghatározók a homlokzatokon.

A földszint – mint sok esetben – itt is a közösségi élet színtere. Az egy légtérben lévő nappali-étkezőt és a konyhát sok üvegfelület határolja, ami olyan érzést kelt, mintha egy kellemes teraszon, a természetben lennénk.

A belső terekben a faelemek és a fehér falfelületek arányát úgy alakították ki, hogy az az épület külső homlokzataival összhangba kerüljön.

A konyha és az étkező közötti teraszajtó közvetlenül a kertre nyílik, így az időjárás-tól függően lehetőség van az étkezés helyének a megválasztására. A dolgozószoba a bejárat közelébe került, ezáltal nem zavarja a család életét.





A nappalival egy légtérben lévő, korszerűen berendezett konyhában mindig tökéletes a rend.



Az étkezés helyszíne
kint és bent egyaránt
sok személynek terem
lehetőséget az együttlétre.

SZÉP HÁZAK



A szürke burkolatok színárnyalatai jól illeszkednek szaniterekhez és a faszervezetekhez.

A földszint közepéről masszív, mégis karcsú, ívelt tartószerkezetű falépcsőn juthatunk le a pincében lévő szabadidős terekbe, felfelé pedig a hálószobák és a fürdő alkotta tetőtérbe.

A tetőtéri belső terek lehatárolásában különleges megoldás, hogy a ferde mennyezet egészen a tetőgerincig fut, amit a homlokzati nyílászárók is követnek. Így a tetőszerkezet faelemei csak igen kissé látszanak. Ezáltal a tetőtéri helyiségek magas, tágas, világos terekké válnak.

Az épületet kivitelező-gyártó cég szakemberei és az építetők kapcsolata közös alkotómunka volt, amelyben minden résztvevő jó hatással volt a másikra. Az építetők jogosan érezhetik magukénak minden részletében a házukat. Az épületről sugárzik a gondos kezek munkája.



Építés:

MAROSVÖLGYI GYULA

1112 Budapest, XI., Menyecske u. 12.
Tel.: (30) 306-8981
E-mail: gy.marosvolgyi@freemail.hu

Mediterrán tetőcserép:

MEDITERRÁN MAGYARORSZÁG KFT.

7754 Bóly, Tompa Mihály u. 10.
Tel.: (69) 569-950, fax: (69) 569-953
Internet: www.mediterran.hu
E-mail: vevozolgo@mediterran.hu

Galeco ereszcatorna:

RAUENBERGER TETŐCSERÉP KFT.

7635 Pécs, Balicsi út 42.
Tel.: (30) 997-5111
Internet: www.rauenberger.hu
E-mail: rauenberger@t-online.hu

Külső nyílászáró:

JANKÓ FAIPARI KFT.

7900 Szigetvár, Damjanich u. 6.
Tel.: (73) 510-177, fax: (73) 510-288
1034 Budapest, III., San Marco u. 6-8.
Tel./fax: 437-0102
Internet: www.jankokft.hu
E-mail: info@jankokft.hu

Velux tetőtéri ablak:

VELUX MAGYARORSZÁG KFT.

1031 Budapest, III., Zsófia u. 1-3.
Tel.: 436-0601, fax: 436-0605
Internet: www.velux.hu
E-mail: velux-h@velux.com

Fürdőkád, szaniter:

ERŐS KFT.

1107 Budapest, X., Száva u. 12.
Tel.: 260-4380, fax: 260-9845
1173 Budapest, XVII., Pesti út 2.
Tel.: 256-5001
Internet: www.eros.hu

Hanák konyhabútor:

HANÁK MÁRKABOLT

1132 Budapest, XIII., Visegrádi u. 82/B
Tel.: 801-2765, fax: 801-2764
Internet: www.hanak-konyha.hu
E-mail: info@hanakmarkabolt.hu

WOLF-SYSTEM ÉPÍTŐIPARI KFT.

7522 Kaposújlak, Gyártótelep
Tel.: (82) 578-400
Fax: (82) 313-505
Internet: www.wolfhaus.hu
E-mail: info@wolfsystem.hu

